



EXTRACTOR DE BOMBINES

EXTRACTOR DE BOMBINES DE CERRADURAS DE CILINDRO



- Herramienta para la extracción del bombín de la cerradura de tambor.
- Fabricada en aluminio de fundición.
- Placa extractora en acero inoxidable.
- No se necesitan ni taladros ni otras herramientas que no estén en el contenido de la caja.
- Producto exclusivo de fabricación.
- Mejora el tiempo y reducción de coste en una apertura.
- No existe posibilidad de fallo en la apertura, por rotura de una broca u otra herramienta que se esté utilizando.

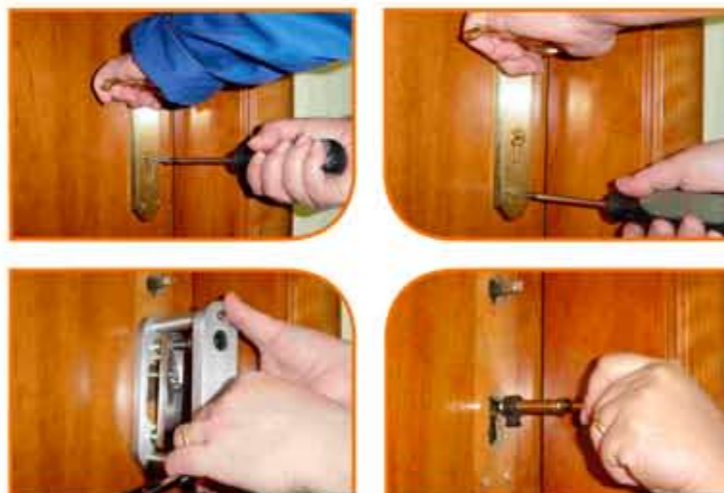
CONTENIDO

DESCRIPCIÓN:

- Caja de madera
- 1 Extractor de bombines
- Llave maestra
- Llaves allen nº 8 y nº 4 (Art.010400)
- Instrucciones de uso
- Juegos de tornillos
- Tornillos pozidrive 4,5x30, 40, 50, 60 (3x4=12)

APLICACIONES

- Apertura de toda clase de cerraduras de bombines de tambor, como por ejemplo TESA, LINCE, MCM, JIS, JMA, etc...
- No es apta para la apertura de otro tipo de cerradura no especificadas en este informe, como cajas de cerraduras Tover, Motura o Arco modelo Kubu.
- El extractor de bombines y sus accesorios se suministran en una caja de madera.



MANUAL DE INSTRUCCIONES



1- Enroscar con la llave allen de 8 mm alternativamente y en sentido antihorario los dos tornillos de la parte posterior del extractor de manera que la pletina interior se desplace hacia la parte delantera.



2- Atornillar un tornillo de mortaja PZD en la boca del bombín (antes es aconsejable desmontar el escudo para no dañar la puerta, el útil ha de trabajar plano).



3- Acercar el extractor a la cerradura e introducir la cabeza del tornillo PZD a través del agujero de la pletina menor.



4- Bajar el extractor hasta que la parte superior del agujero descansa sobre el cuello del tornillo PZD.



5- Enroscar con la llave allen nº 8 alternativamente y en sentido horario los dos tornillos de la parte posterior del extractor (como máximo dos vueltas y cambiar).



6- La llave posee un imán en el extremo largo, acercar al interior de la cerradura y extraer el eje central del interior.



7- Insertar el eje en la llave maestra y con la llave allen del nº 4 fijar con fuerza.



8- Introducir la misma en la cerradura y proceder a la apertura.



9- Bombín extraído.

Su fabricación y reproducción está protegida por la oficina española de patentes y marcas, publicado en el Boletín Oficial de la Propiedad Industrial año CXIV nº 2688 patente nº U-98014 con poderes de exclusiva.