

FICHA TECNICA

REF. AR07



Medidas alto (milímetros)

1250

Medidas ancho max. (milímetros)

100x100

Medidas de uso y montaje (mm.)

dibujo centro 800

Peso (gramos)

16000

Acabados

Natural / Lacado / Plastificado

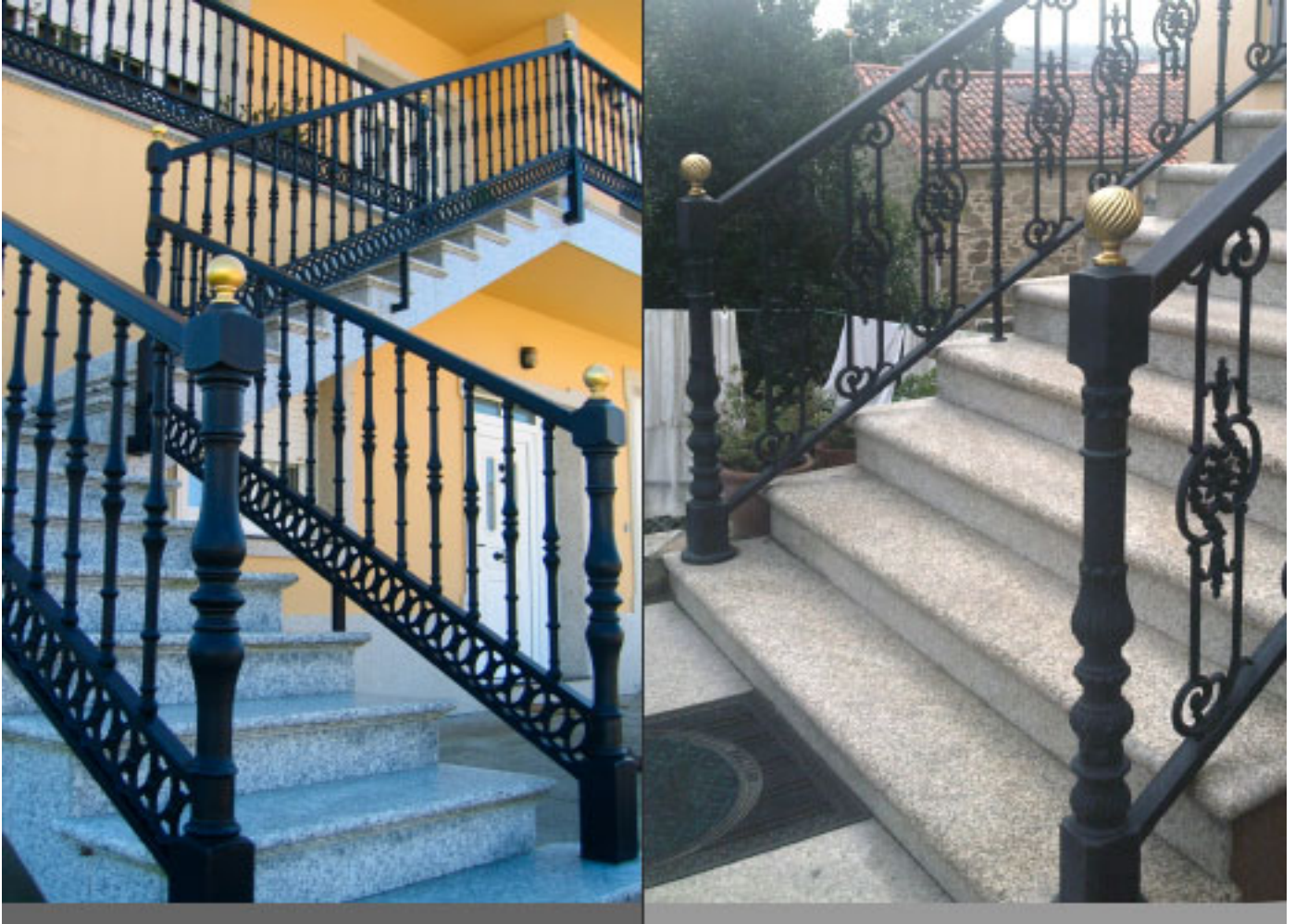
Descripción

Columna de aluminio de fundición modelo Flor Base para esquinas y entre tramos de barandillas y c

**Las medidas y pesos son aproximados. Otras medidas o acabados bajo consulta.*

EJEMPLOS PRACTICOS

Columnas de barandillas y arranques de escalera de aluminio tipo forja para cerrajería



Arranques de escalera y columnas de barandas estilo forja en fundición de aluminio



www.fejota.es - Tf. 977678281 - Fx. 977677189

 GALERIA DE FOTOS 