

FICHA TECNICA

REF. AR01



Medidas alto (milímetros)

**1200**

Medidas ancho max. (milímetros)

70

Medidas de uso y montaje (mm.)

R.macho m-10 (10x40) / 720

Peso (gramos)

4350

Acabados

Natural / Lacado / Plastificado

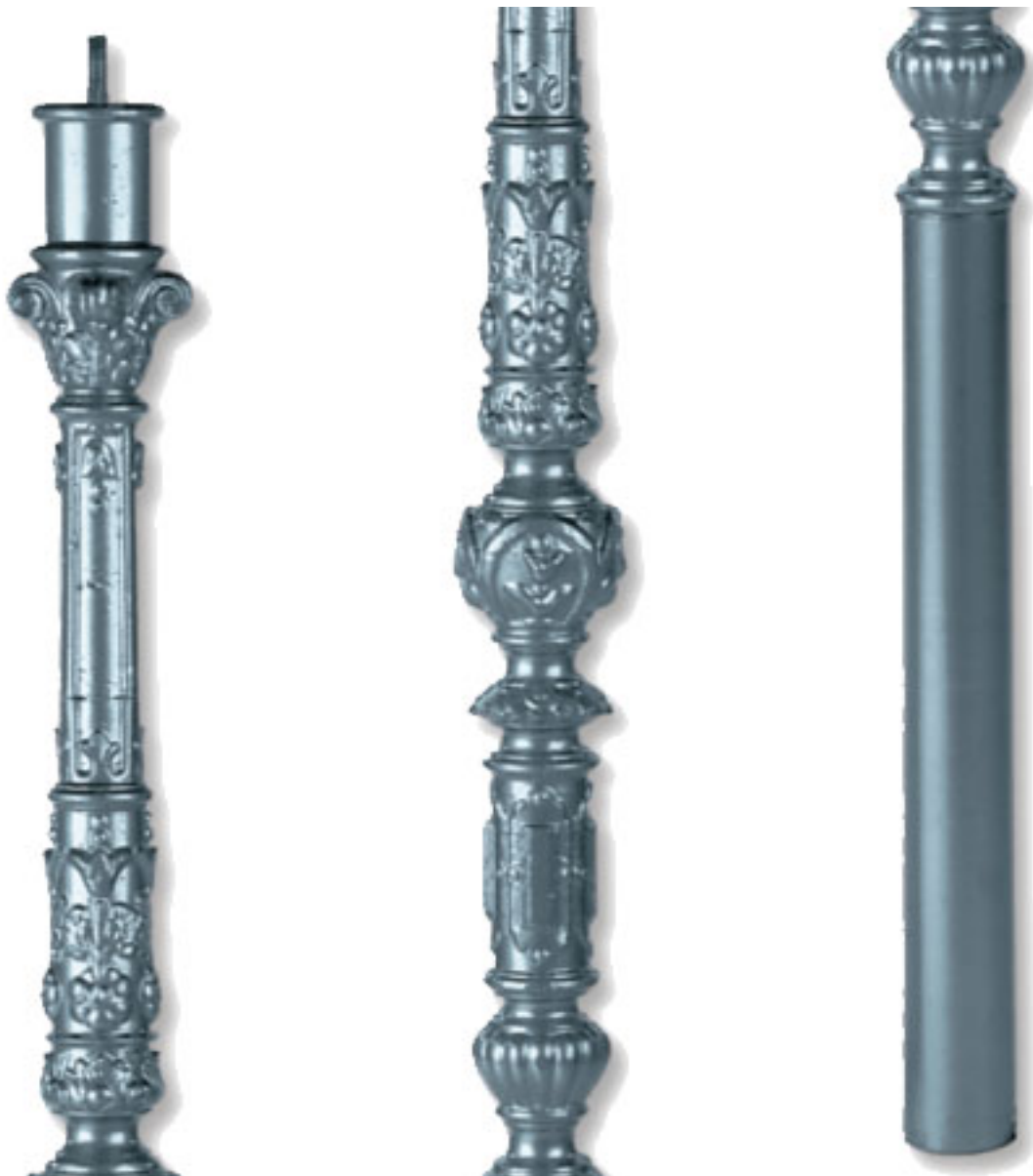
Descripción

Columna de aluminio de fundición modelo Goya para esquinas y entre tramos de barandillas y comie

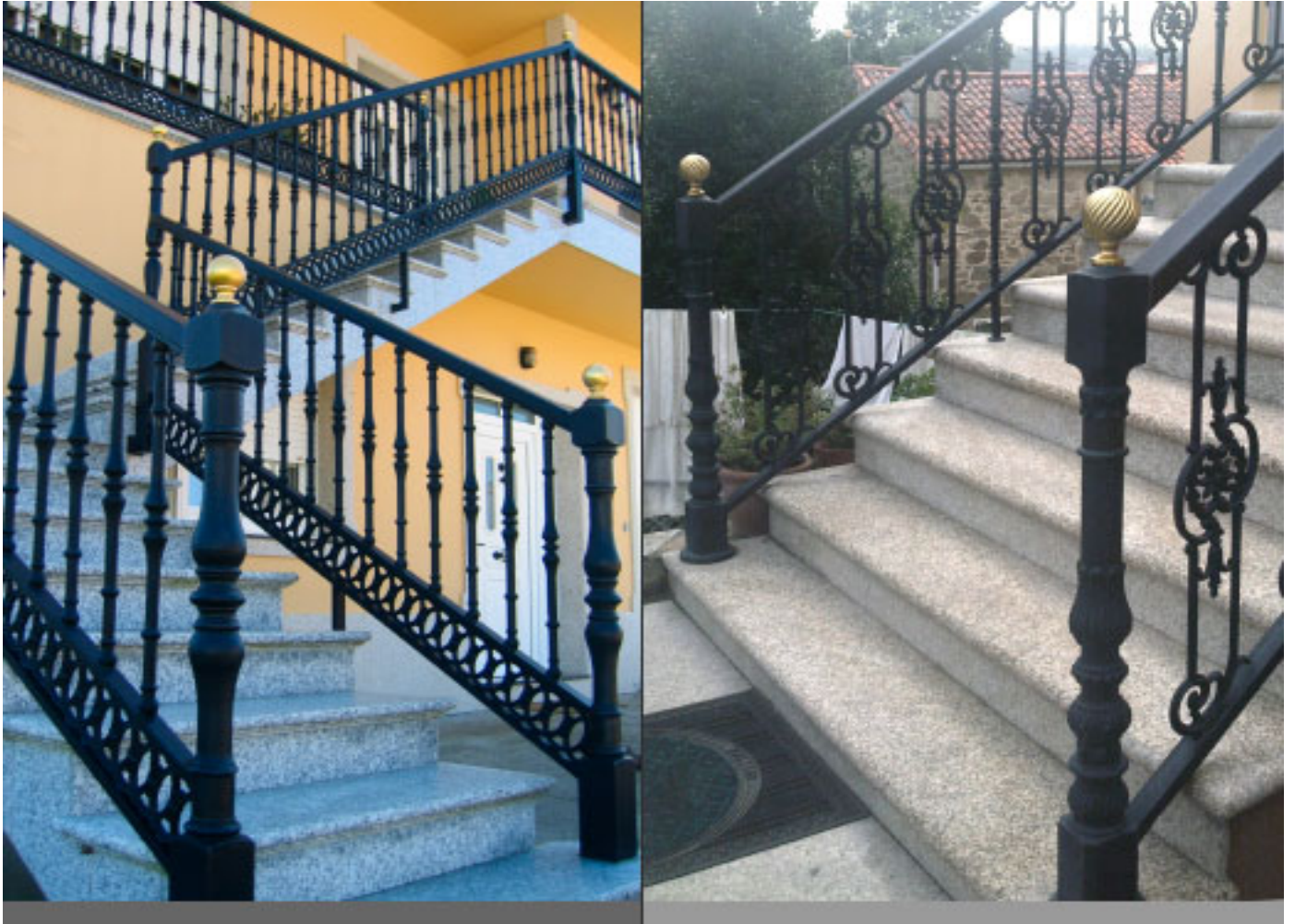
*\*Las medidas y pesos son aproximados. Otras medidas o acabados bajo consulta.*

## EJEMPLOS PRACTICOS

Columna de barandilla y arranque de escalera de aluminio Goya



Columna de barandilla y arranque de escalera de aluminio Goya



[www.fejota.es](http://www.fejota.es) - Tf. 977678281 - Fx. 977677189

 GALERIA DE FOTOS 