

FICHA TECNICA

REF. SM02008



Medidas alto (milímetros)

50

Medidas ancho max. (milímetros)

30

Medidas de uso y montaje (mm.)
columna O40

Peso (gramos)

100

Acabados

Nat. / Lacado / Plast. / **Anod. Inox**

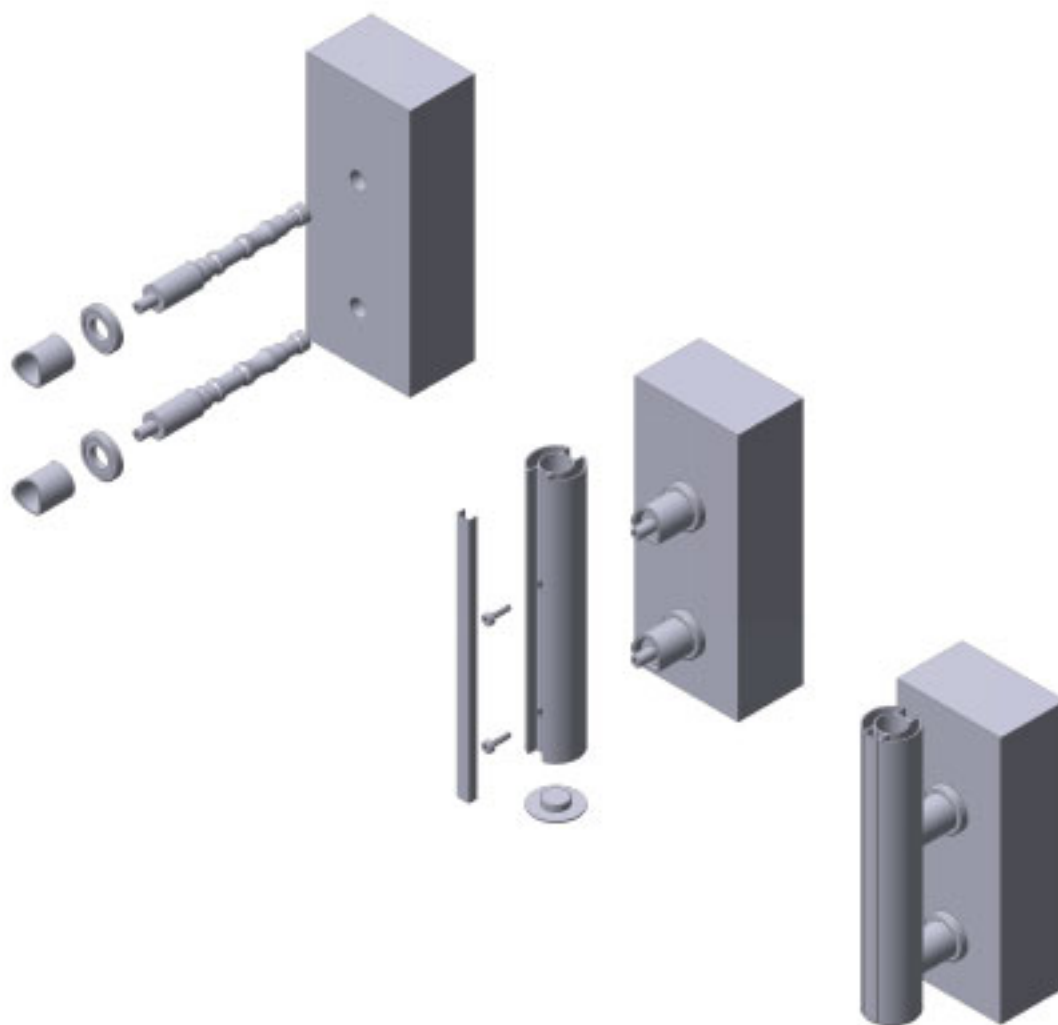
Descripción

Fijacion de columna de aluminio anodizable para trabajos de barandillas, fabricado con Al 99%. Sum

**Las medidas y pesos son aproximados. Otras medidas o acabados bajo consulta.*

EJEMPLOS PRACTICOS

Accesorios y herrajes de aluminio para trabajos de cerrajería



Unión de aluminio inox para barandillas y carpintería metálica del hogar



www.fejota.es - Tf. 977678281 - Fx. 977677189

